



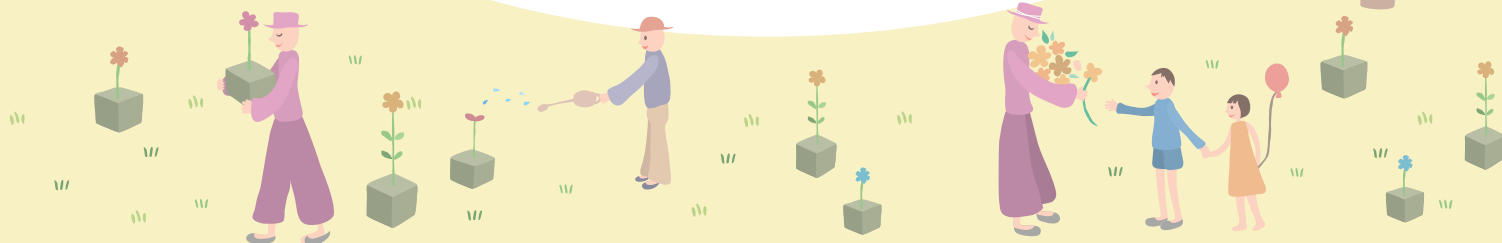
発達障害・不登校・学力不振児童生徒のための

# こども発達支援学習教室 プラネット・キッズ

どんな子でも手遅れはありません。

不器用なだけなのです。学力をつけるには、その子の特性を理解した個別の支援が必要不可欠となります。プラネット・キッズは自らの力を最大限に出せるようお手伝いをしてまいります。

一緒に始めませんか？それがプラネットキッズの<sup>おも</sup>念いです。



## ／ プラネット・キッズの対象は… ／

- ✓ 小学校1年生から中学生、高校生
- ✓ 苦手な科目がある…
- ✓ 計算がにがて…
- ✓ 国語や英語の文章がうまく読めない、書けない…
- ✓ 宿題・課題が思うようにできない…
- ✓ 授業についていけない…
- ✓ 学校に行っていない…
- ✓ 発達障害を抱えている…

**でも遅れを取り戻したい、  
志望校に合格したい！**

そんな学びに困難を抱えるお子さまを対象に、一人ひとりの力とペースに合わせ、楽しんで学びながら基礎学力を身につけ、それぞれの課題解決に取り組んでまいります。

## 【 推薦のことば 】 保護者の方へ

「勉強が分からない」「がんばっているのに効果がない」「何回やっても覚えられない」など、学校でも家庭でもどんな勉強方法がよいか分からず困っている子どもたちが増えています。また、発達障害が原因で学習が身につかないケースも増えています。

最近、「なぜ、できないのか」を解明するため客観的な検査が様々開発され、それをもとにした専門的な指導法によって学習効果が上がることが注目されています。

私たちは、そうした専門家と手を携え、お子様一人ひとりの能力や適性に応じたオーダーメイドの学習指導を行う新しいタイプの学習教室です。



スーパーバイザー  
原田浩司

宇都宮大学講師、特別支援教育士スーパーバイザー  
学校心理士、ガイダンスカウンセラー  
学校カウンセラースーパーバイザー・日本LD学会代議員

こども支援学習教室

プラネット・キッズ

028-612-8066

住所：宇都宮市宿郷5-9-9

電話：【事務局】028-612-8066 【教室】090-3344-1334

F A X : 028-612-8067 Mail : info@gakucom.jp

プラネットキッズホームページフォームからお気軽にお問い合わせください

## プラネット・キッズ4つの特徴

### 「宇都宮LDサポートセンター」 でのアセスメントシステム

「宇都宮LDサポートセンター」にて特性を判断するための検査によるアセスメントを行った後、同時にその子の特性に合った最も効果的な指導法および教材やICTツールを選定し、お子さまに最適な個別指導計画書を作成します。

(詳しくは宇都宮LDサポートセンターホームページで)

### 専門講師による1対1の 家庭教師型完全個別指導

オーダーメイドの個別指導支援計画にもとづいて、その子に合ったペースで専門講師によるマンツーマンの家庭教師型完全個別指導を受けられます。

### 一人ひとりに合わせた専門 テキストや指導法による指導

目標に合わせLD学会監修の専門テキストや指導法などを活用し、学びの方法を工夫しながら学習基礎能力の向上を一緒に目指します。

### 受講中のサポート体制

毎回の学習状況や所見をご報告しながら、定期的な保護者面談を行います。  
また、有料予約制ですが保護者の子育てやお子様の学習面での日ごろの悩みに対し、有資格者のカウンセリングを受けられます。

カウンセリング・スーパーバイザー

栃木県カウンセリング協会理事長 丸山 隆  
臨床心理士、認定スーパーバイザー

#### 受講 スケジュール

【平 日】 50分コース 15:00~21:20    80分コース 17:30~21:50

【土曜日】 50分コース 13:00~19:50    80分コース 13:00~20:20

## こども支援学習教室

# プラネット・キッズ

## 028-612-8066

住 所：宇都宮市宿郷5-9-9

電 話：【事務局】028-612-8066 【教室】090-3344-1334

F A X：028-612-8067    Mail:info@gakucom.jp

プラネットキッズホームページフォームからお気軽にお問い合わせください